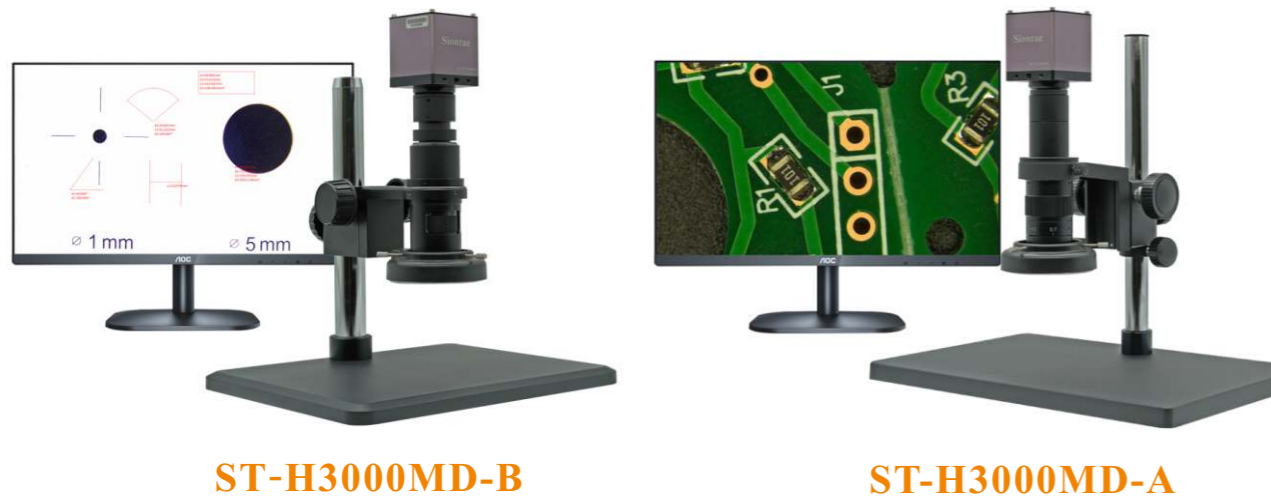


测量显微镜 ST-H3000MD系列



ST-H3000MD-B

ST-H3000MD-A

产品介绍

ST-H3000MD系列是我司推出的一款高端测量视频显微镜，相机采用索尼传感器，索尼1/2大靶面芯片，成像优异，色彩还原更真实。高速60fps画面输出，毫无延时，采用HDMI高清接口，直接接显示器观察，支持拍照、U盘存储，同时，在接显示器的情况下，实时测量数据，广泛适用于产线上各种产品的外观检测。

产品特点

- 1、采用高清HDMI输出工业CCD相机，索尼1/2英寸大靶面芯片
- 2、采用0.7-4.5x和0.7-5.0x两种连续变倍镜头，景深大，分辨率高
- 3、支持HDR和SE图像优化调节
- 4、支持在线尺寸实时测量，测量结果精确小数点后四位数，结果可随照片一起保存
- 5、内置十字线和自定设置线束功能，线束颜色、粗细、位置任意调节
- 6、支持拍照、存储；支持图像冻结，以及拍照后图片回放
- 7、全新彩色算法，确保图像颜色真实再现



放大倍数

物镜倍数	0.7x	1x	2x	3x	4x	4.5x
目镜倍数	0.5x					
相机芯片	1/2					
显示器尺寸	21.5					
放大倍数	24x	34	68	102	136	154
长边观察视野(mm)	22.8	16	8	5.3	4	3.5

测量显微镜 ST-H3000MD系列

规格参数

型号 Model	ST-H3000MD-A	ST-H3000MD-B	
镜头 Lens	CCD 接筒 CCD Mirror tube	0.5x	0.4x
	物镜 Object Lens	0.7-4.5x	0.7-5.0x
	放大倍率 Magnification Rate	24-154x	19-136x
	变倍比 Double-to-multiplication ratio	1:6.5	1:7
	工作距离 Working Distance	90mm	100mm
CCD	图像传感器 Image Sensor	1/2	
	分辨率 Resolution	1920*1080	
	帧率 Frame Rate	60fps	
	图像输出 Image Output	HDMI	
支架 Fixed Frame	底座尺寸 Base Size	380*260*20mm	320*260*25mm
	立柱高 Stand Height	360mm	280mm
照明系统 Lighting system	落射 LED 环形光源 Falling Ring LED Light Source		
软件功能 Software function	亮度调节、饱和度调节、RGB 调节、WB 一键白平衡、一键自动曝光、HDR 宽动态、SE 图像优化、图像冻结、拍照、尺寸测量、十字线、XY 轴自定义线束、图片回显 Brightness adjustment, saturation adjustment, RGB adjustment, WB one-key white balance, one-key automatic exposure, HDR wide dynamic, SE image optimization, image freezing, photo, Size measurement, crosshair, XY axis custom wiring harness, picture echo		
选配 Matching	镜筒 Mirror	1X/0.35X	/
	物镜 Object lens	0.5x/2x	0.5x/1.4x
	显示器 Monitor	13.3/21.5	
	照明 Light	LED 透射照明 LED transmitted illumination/LED 斜射照明 LED oblique lighting	
移动平台 Mobile Platform	XY 轴移动 XY Axis movement		