



XJL302 大平台金相显微镜

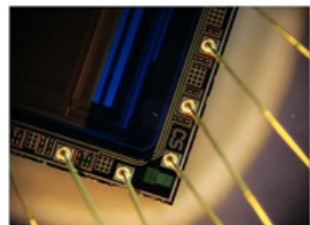
50-800X放大
三目观察，可连接电脑

产品简介

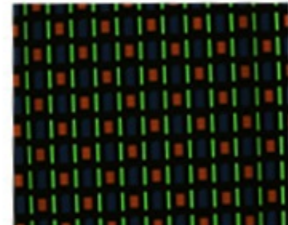
XJL302系列正置金相显微镜适用于对不透明物体的显微观察。采用优良的无限远光学系统与模块化功能设计理念，可以方便升级系统，实现偏光观察、暗场观察等功能，紧凑稳定的高刚性主体，充分体现了显微操作的防振要求。符合人机工程学要求的理想设计，使操作更方便舒适，空间更广阔。适用于金相组织及表面形态的显微观察，是金属学、矿物学、精密工程学研究理想仪器。

产品特点

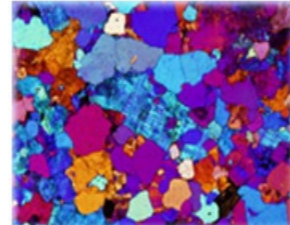
- 光学系统：无限远色差校正光学系统，像质更好，分辨率更高，观察更舒适。
- 目镜：高眼点、超宽视野平场平场目镜PL10X,线视场数22mm,提供宽阔平坦的观察空间,可安装各类测微尺
- 物镜：长工作距离专业无限远平场消色差金相物镜,无盖玻片设计,像质优良
- 照明系统：内置视场光栏、孔径光栏，推拉式检偏器于起偏器6V30W卤素灯，亮度可调。
- 载物台：大行程机械移动平台,适合大样品显微观察或多试样快速检测；平台尺寸:280*270mm，移动范围：204*204mm



暗场观察



明场观察



偏光观察

规格参数

型号	XJL302	
光学系统	无限远色差校正光学系统	●
光学放大倍数	50-800x	●
	50-1000x	◎
观察方式	明场、偏光	●
	明场、暗场、偏光	◎
观察筒	三目镜30°倾斜，可100%透光摄影	●
目镜	高眼点大视野平场目镜PL10X22mm，视度可调	●
物镜	无限远平场消色差物镜5x	●
	无限远平场消色差物镜10x	●
	无限远平场消色差物镜20x	●
	无限远平场消色差物镜50x	●
	无限远平场消色差物镜80x	●
	无限远平场消色差物镜100x	◎
	无限远明暗场消色差物镜5x	◎
	无限远明暗场消色差物镜10x	◎
	无限远明暗场消色差物镜20x	◎
	无限远明暗场消色差物镜50x	◎
	无限远明暗场消色差物镜80x	◎
无限远明暗场消色差物镜100x	◎	
物镜转换器	五孔(内向式滚珠内定位)	●
显微镜镜体	粗微动同轴调焦 带粗动手轮松紧度调整装置微动格值:0.7μm。	●
载物台	机械式载物台，外形尺寸:280mmX270mm 移动范围：横向(X) 204mm，纵向(Y) 204mm	●
上照明系统	6V30W卤素灯，亮度可调 内置视场光栏、孔径光栏	●
	12V50W卤素灯，亮度可调 内置视场光栏、孔径光栏	◎
滤色片	黄、蓝、绿、磨砂玻璃滤色片转换装置	●
摄影目镜	1x, 可调焦	●
	摄像C接口	●
	0.5x, 可调焦	◎
偏光装置	检偏镜和起偏镜	●
测微尺	高精度测微尺，格值0.1mm	◎
图像拼接	图像实时拼接	◎
景深合成	图像景深合成	◎
成像系统	HDMI 工业相机	◎
	USB2.0 500万工业相机	◎
	USB3.0 600万工业相机	◎
电脑	I5 处理器，1TB 硬盘，8G 内存，21.5 英寸显示器	◎

● 标配，◎ 选配