



MIC580 工业检测显微镜

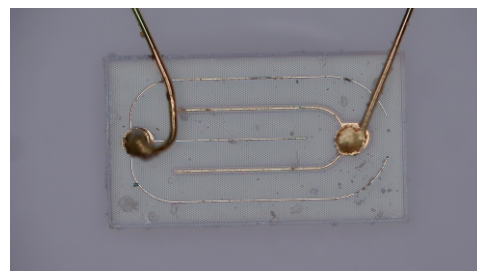
50-500X放大
三目观察，可连接电脑

产品简介

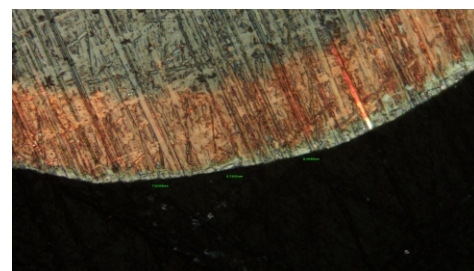
MIC580系列工业检测显微镜适用于对工件表面的组织结构与几何形态进行显微观察。采用优良的无限远光学系统与模块化功能设计理念，可以方便升级系统，实现偏光观察、暗场观察等功能，导柱升降装置，可以快速调整工作台与物镜之间的距离，适用于不同厚度工件检测。机械移动式载物平台可有效定位工件观察部位。调焦机构采用圆柱滚子导向传动，机构升降平稳。产品适用于精密零件，集成电路包装材料等产品检测。

产品特点

- 光学系统：无限远色差校正光学系统，像质更好，分辨率更高，观察更舒适。
- 目镜：高眼点、超宽视野平场平场目镜PL10X,线视场数22mm,提供宽阔平坦的观察空间,可安装各类测微尺
- 物镜：长工作距离专业无限远平场消色差金相物镜,无盖玻片设计,像质优良
- 照明系统：内置视场光栏、孔径光栏，推拉式检偏器于起偏器6V30W卤素灯，亮度可调。
- 载物台：底座wa外形尺寸：300*250mm，机械载物台尺寸：160*140mm，移动范围：35*30mm。



LED 10x 明场



镀层 20x 明场

规格参数

型号	MIC580	
光学系统	无限远色差校正光学系统	●
光学放大倍数	50-500x	●
	50-1000x	◎
观察方式	明场、偏光	●
	明场、暗场、偏光	◎
观察筒	三目镜 30°倾斜，可 100%透光摄影	●
目镜	高眼点大视野平场目镜 PL10X22mm，视度可调	●
物镜	无限远平场消色差物镜 5x	●
	无限远平场消色差物镜 10x	●
	无限远平场消色差物镜 20x	●
	无限远平场消色差物镜 50x	●
	无限远平场消色差物镜 100x	◎
	无限远明暗场物镜 5x	◎
	无限远明暗场物镜 10x	◎
	无限远明暗场物镜 20x	◎
	无限远明暗场物镜 50x	◎
	无限远明暗场物镜 100x	◎
物镜转换器	五孔(内向式滚珠内定位)	●
显微镜镜体	粗微动同轴调焦，带粗动手轮松紧度调整装置，微动格值：2 μm。	●
载物台	底座外形尺寸：300mmX240mm，机械式载物台外形尺寸：185mmX140mm，移动范围：横向 35mm，纵向：30mm	●
上照明系统	6V30W 卤素灯，亮度可调，内置视场光栏、孔径光栏	●
	12V50W 卤素灯，亮度可调，内置视场光栏、孔径光栏	◎
滤色片	黄、蓝、绿、磨砂玻璃滤色片转换装置	●
摄影目镜	1x, 可调焦	●
	摄像 C 接口	●
偏光装置	0.5x, 可调焦	◎
	检偏镜和起偏镜	●
测微尺	高精度测微尺，格值 0.1mm	◎
图像拼接	图像实时拼接	◎
景深合成	图像景深合成	◎
成像系统	HDMI 工业相机	◎
	USB2.0 500 万工业相机	◎
	USB3.0 600 万工业相机	◎
电脑	I5 处理器，1TB 硬盘，8G 内存，21.5 英寸显示器	◎

●标配，◎选配